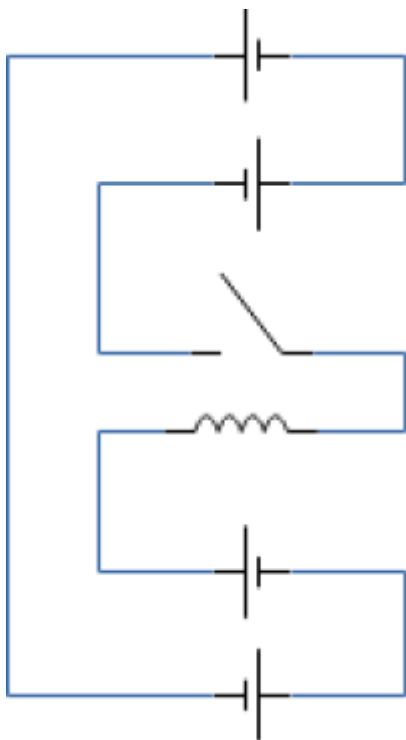


電池式チャイムの通電検知

非常にシンプルな電池式のチャイムだが、電磁石を使っているため電池の電圧以上の逆起電力が発生する。

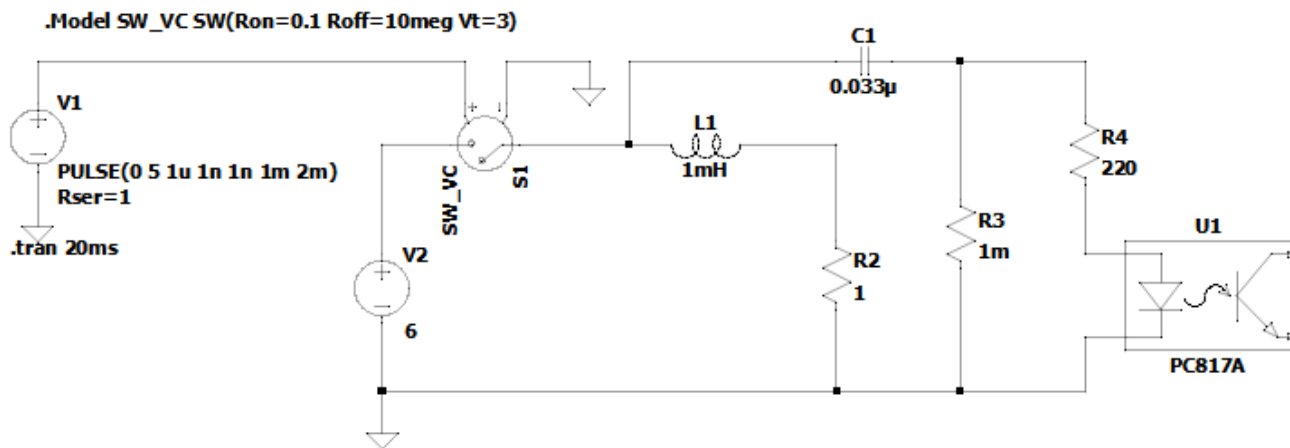
そのままではArduinoなどに直結できないため電流検知回路を経由して接続する。

チャイムの回路図



LTspiceの回路図

実物で測定しつつ回路を作成した。



From:
<https://kijima.mydns.jp/dokuwiki/> - Kijima's private wiki

Permanent link:
<https://kijima.mydns.jp/dokuwiki/doku.php?id=%E9%9B%BB%E6%B1%A0%E5%BC%8F%E3%83%81%E3%83%A3%E3%82%A4%E3%83%A0%E3%81%AE%E9%80%9A%E9%9B%BB%E6%A4%9C%E7%9F%A5>

Last update: 2025/08/30 16:31

https://kijima.mydns.jp/dokuwiki/

Printed on 2025/12/26 06:35